

SOBRIÉTÉ : EN ROUTE VERS 2050

Le 24 JANVIER 2023, L'AGENCE PARISIENNE DU CLIMAT TENAIT SON DEUXIEME CAFE CLIMAT SUR LE THEME DE LA SOBRIÉTÉ, AVEC CETTE FOIS L'OBJECTIF DE SE PROJETER A L'HORIZON 2050.

LA SOBRIÉTÉ, QU'EST-CE QUE C'EST ?

La sobriété est « une démarche qui vise à réduire les consommations d'énergie et de ressources par des changements de comportement, de mode de vie et d'organisation collective, volontaires et organisés. »

« La sobriété énergétique consiste tout d'abord à nous interroger sur nos besoins puis à adapter nos usages à ces besoins ».



Elle doit assurer « le bien-être de tous les êtres humains dans les limites de la planète ».



A L'INSTITUT PARIS REGION, MARIE-LAURE FALQUE-MASSET, CHARGÉE D'ETUDE ENERGIE-CLIMAT, CONTRIBUE A LA FABRIQUE FRANCIENNE DES SOBRIÉTÉS.



Ce sont des ateliers de réflexion dans lesquels un panorama régional de la sobriété énergétique a été réalisé.

ON TROUVE AINSI DES EXEMPLES D'INITIATIVE POUR CHACUN DES 4 TYPES DE SOBRIÉTÉ IDENTIFIÉS PAR L'ASSOCIATION NEGAWATT.

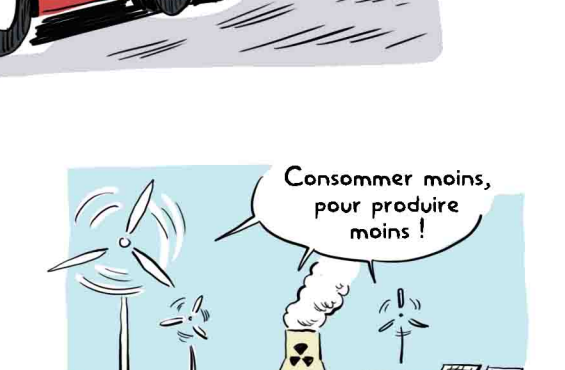
DIMENSIONNELLE : CONCEVOIR OU UTILISER DES ÉQUIPEMENTS ET BIENS ADAPTÉS AUX BESOINS.

D'USAGE : SURVEILLER ET RÉDUIRE L'UTILISATION D'UN ÉQUIPEMENT OU APPAREIL.



COLLABORATIVE : MUTUALISER LES BIENS ET SERVICES.

STRUCTURELLE : CRÉER LES CONDITIONS D'UNE MODÉRATION DE NOTRE CONSOMMATION.



QUELLE EST LA PLACE DE LA SOBRIÉTÉ DANS LES TRAJECTOIRES ÉNERGÉTIQUES POUR 2050 ?

NATHALIE LEMAITRE, DÉLÉGUÉE RTE POUR LES RÉGIONS ÎLE-DE-FRANCE ET NORMANDIE, A PRÉSENTÉ LE RAPPORT FUTURS ÉNERGÉTIQUES 2050, QUI DESSINAIT PLUSIEURS SCÉNARIOS POUR ATTEINDRE LA NEUTRALITÉ CARBONE À CETTE ÉCHÉANCE.

Dans le scénario de référence, cet objectif suppose de réduire de 40 % nos consommations globales d'énergie ...



... principalement par des actions d'efficacité, comme des équipements moins énergivores et la rénovation thermique des bâtiments ...

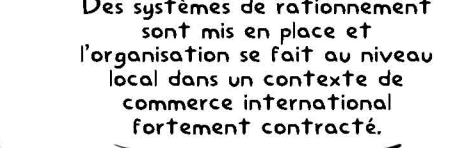
... mais aussi d'augmenter la consommation d'électricité (décarbonnée) de 35 % pour se substituer aux énergies fossiles.

SI L'ON MET ÉGALEMENT EN PLACE DES ACTIONS DE SOBRIÉTÉ TELLES QUE L'AUGMENTATION DE L'HABITAT PARTAGÉ, LA DIMINUTION DES TRANSPORTS INDIVIDUELS ET DE LA VITESSE, UN MOINDRE RECOURS À UNE ALIMENTATION TRANSFORMÉE OU L'ALLONGEMENT DE LA DURÉE DE VIE DES ÉQUIPEMENTS, ON POURRAIT LIMITER CETTE HAUSSE À 17 %.



Et si on habite dans un véhicule-potager autosuffisant, on peut passer sous les 1% !

ALORS QUE LE PARC DE PRODUCTION D'ÉLECTRICITÉ DOIT ÊTRE RENOUVELÉ EN QUASI-TOTALITÉ D'ICI À 2050, LES ÉCONOMIES ENGENDRÉES PAR LA SOBRIÉTÉ PERMETTRAIENT DE LIMITER LE RECOURS À DES NOUVEAUX MOYENS DE PRODUCTION ET LE CÔT GLOBAL DU SYSTÈME ÉLECTRIQUE (DE 10 À 15 %).

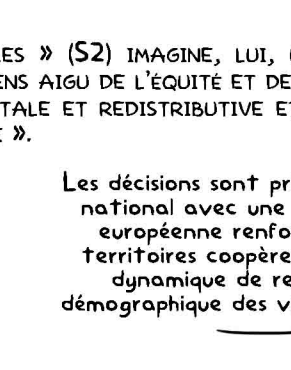


Consommer moins, pour produire moins !

DIFFÉRENTS CHEMINS POUR UNE TRANSITION (ADEME)

THIBAUT FAUCON, RESPONSABLE DES DÉMARCHES SCÉNARIQUES ET PROSPECTIVES EN ÎLE-DE-FRANCE À L'ADEME, A PRÉSENTÉ SES SCÉNARIOS TRANSITIONS 2050, QUI CHERCHAIENT À ILLUSTRER LE CHAMP DES POSSIBLES À LONG TERME POUR ATTEINDRE LA NEUTRALITÉ CARBONE.

L'ADEME propose 4 archétypes de scénarios très contrastés, pour contribuer à éclairer les décisions à prendre collectivement.



SI LE 3^e SCÉNARIO SE FONDE SUR UN CONSUMÉRISME VERT MISANT SUR LE DÉVELOPPEMENT DE TECHNOLOGIES VERTES (S3) ET LE 4^e FOND UN PARI RÉPARATEUR POUR CENSURER UNE EXPLOSION DE LA CONSOMMATION D'ÉNERGIE PAR LE RECOURS À DES TECHNOLOGIES ENCORE INCERTAINES (S4), SELON LES DEUX PREMIERS INTRODUISENT UNE GRANDE PART DE SOBRIÉTÉ, À DES DEGRÉS DIFFÉRENTS, MISANT SUR L'HUMAIN PLUTÔT QUE SUR LA TECHNOLOGIE.

Chat GPT, la technologie va-t-elle nous sauver ?



LE SCÉNARIO « GÉNÉRATION FRUGALE » (S1) DESSINE UNE SOCIÉTÉ EN RECHERCHE DE SENS, OÙ LA NATURE EST SANCTUARISÉE ET LA QUALITÉ DE VIE PROMUE COMME PRINCIPAL INDICATEUR DE PROSPÉRITÉ.

La consommation de viande y est divisée par 3, la mobilité est réduite d'un tiers avec la moitié des trajets parcourus à pied ou à vélo et l'économie circulaire est généralisée, notamment grâce au low-tech.

Des systèmes de rationnement sont mis en place et l'organisation se fait au niveau local dans un contexte de commerce international fortement contracté.



LE SCÉNARIO « COOPÉRATIONS TERRITORIALES » (S2) IMAGINE, LUI, UNE SOCIÉTÉ DU PARTAGE ET DE LA COOPÉRATION, AVEC UN SENS AIGU DE L'ÉQUITÉ ET DE LA PROTECTION DE LA NATURE, UNE FISCALITÉ ENVIRONNEMENTALE ET REDISTRIBUTIVE ET UNE ÉCONOMIE QUI POURSUIT UNE « CROISSANCE QUALITATIVE ».

L'évolution des modes de vie y est plus progressive, avec une division par 2 de la consommation de viande et une réduction de 20 % de la mobilité.

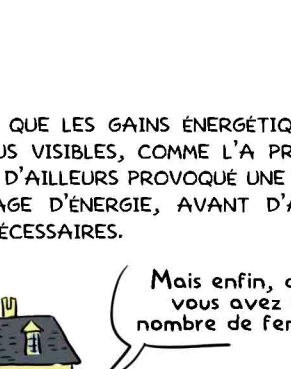
Les décisions sont prises au niveau national avec une coopération européenne renforcée et les territoires coopèrent dans une dynamique de reconquête démographique des villes moyennes.



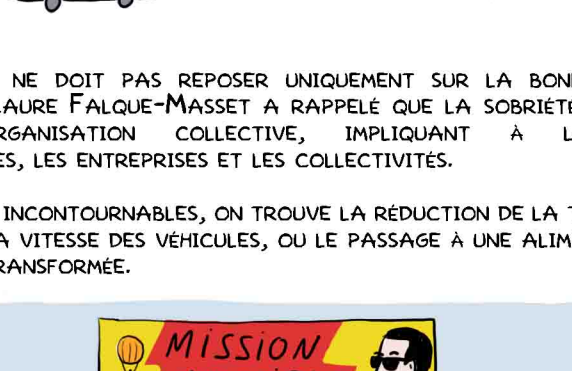
UN SCÉNARIO DE RUPTURE POUR L'ÎLE-DE-FRANCE

BENOÎT THÉVARD, MEMBRE DE L'INSTITUT MOMENTUM ET CONSULTANT SUR LES QUESTIONS DE TRANSITION ÉCOLOGIQUE, A PRÉSENTÉ LE SCÉNARIO DE PROSPECTIVE BIORÉGION ÎLE-DE-FRANCE 2050, QU'IL A COÉCRIT.

Ce scénario de rupture décrit une Île-de-France transformée après une période d'effondrement, dans laquelle on retrouve un équilibre dans la relation entre l'humain et la nature.



LA RÉGION Y EST DIVISÉE EN « BIORÉGIONS », DES TERRITOIRES DÉLIMITÉS PAR L'EFFICACITÉ ET LA SOBRIÉTÉ SONT LES PLUS VISIBLES, COMME L'A PRÉCISÉ NATHALIE LEMAITRE. LA CRISE ÉNERGÉTIQUE ACTUELLE A D'AILLEURS PROVOQUÉ UNE VÉRITABLE PRISE DE CONSCIENCE POUR ARRÊTER LE GASPILLAGE D'ÉNERGIE, AVANT D'ALLER VERS DES MESURES PLUS CONTRAIGNANTES QUI SERONT NÉCESSAIRES.



LE SCÉNARIO SE BASE SUR 5 HYPOTHÈSES POUR 2050 :

1. La population a baissé de 12 à 6,5 millions d'habitants-es.



2. La gouvernance est plus locale, au niveau de la région et de chaque biorégion, et plus démocratique.



3. Les consommations d'énergie sont divisées par 2,6 par habitant-e (donc par 5 au niveau global) et la demande doit s'adapter à une offre 100 % renouvelable et variable.



4. La moitié de la population participe à une activité agro-alimentaire biologique, avec des hubs de distribution dans les gares.



5. LA MOBILITÉ EST PLUS LENTE ET MOINS TECHNOLOGIQUE, IL N'Y A PLUS QUE 90 000 VOITURES ET ELLES ROULENT ESSENTIELLEMENT AU BIOGAZ.



QUELLE RÉPARTITION DES EFFORTS ?

C'EST DANS LE RÉSIDENTIEL ET LE TERTIAIRE QUE LES GAINS ÉNERGÉTIQUES PERMIS PAR L'EFFICACITÉ ET LA SOBRIÉTÉ SERONT LES PLUS VISIBLES, COMME L'A PRÉCISÉ NATHALIE LEMAITRE. LA CRISE ÉNERGÉTIQUE ACTUELLE A D'AILLEURS PROVOQUÉ UNE VÉRITABLE PRISE DE CONSCIENCE POUR ARRÊTER LE GASPILLAGE D'ÉNERGIE, AVANT D'ALLER VERS DES MESURES PLUS CONTRAIGNANTES QUI SERONT NÉCESSAIRES.

Fermer les volets plutôt qu'allumer la climatisation ?

Mais enfin, darling, vous avez vu le nombre de fenêtres ?



MAIS LA SOBRIÉTÉ NE DOIT PAS REPOSER UNIQUEMENT SUR LA BONNE VOLONTÉ DE CHACUNE. MARIE-LAURE FALQUE-MASSET A RAPPELÉ QUE LA SOBRIÉTÉ PASSE PAR UN CHANGEMENT D'ORGANISATION COLLECTIVE, IMPLIQUANT À LA FOIS LES CONSOMMATEUR-RICES, LES ENTREPRISES ET LES COLLECTIVITÉS.

PARMI LES ACTIONS INCONTOURNABLES, ON TROUVE LA RÉDUCTION DE LA TEMPÉRATURE DE CHAUFFAGE ET DE LA VITESSE DES VÉHICULES, OU LE PASSAGE À UNE ALIMENTATION MOINS CARNÉE ET MOINS TRANSFORMÉE.



LA QUESTION DU PARTAGE DES EFFORTS EST CENTRALE ET PEUT PASSER PAR UNE DOSE PLUS OU MOINS GRANDE DE COERCITION. AINSI, DANS LE SCÉNARIO « GÉNÉRATION FRUGALE », LES EFFORTS SONT RÉPARTIS VIA DES POLITIQUES DE RÉGLEMENTATION QUI NECESSITENT UNE FORTE PÉDAGOGIE.

Répétez après moi les enfants ...

Le bien le plus durable, c'est celui qu'on ne produit pas.



ELLES ENGENDRENT UN RISQUE DE CLIVAGES AU SEIN DE LA SOCIÉTÉ, MAIS PERMETTENT DES TRANSFORMATIONS PLUS RAPIDES DE LA RECHERCHE DU CONSENSUS SOCIAL PROMU PAR LE SCÉNARIO « COOPÉRATIONS TERRITORIALES ». POUR THIBAUT FAUCON, PEU IMPORTENT LE SCÉNARIO, LE QUESTIONNEMENT SUR LA SOBRIÉTÉ NE PEUT PAS ÊTRE DISJOINT DE CELUI SUR LES INÉGALITÉS ET LA JUSTICE SOCIALE.



EST-IL POSSIBLE DE FAIRE COLLECTIVEMENT LE CHOIX DE LA SOBRIÉTÉ ?

ENGAGER VOLONTAIREMENT UNE TRANSFORMATION DE NOS MODES DE VIE POUR LES RENDRE PLUS ÉCARTÉS, C'EST UN IMMENSE DÉFI. IL DOIT S'APPUYER SUR LA SENSIBILISATION, LA FORMATION ET L'INFORMATION, AFIN D'EMBARQUER LES GENS DANS UNE AVENTURE COLLECTIVE À TRAVERS LES IMAGINAIRES. LES TRAVAUX SUR LE SUJET FOISONNENT, À L'IMAGE DE CEUX PRÉSENTÉS DANS CE CAFE CLIMAT, PREUVE QU'IL N'EST PLUS TABOU.



C'est un pari sur l'avenir.

NATHALIE LEMAITRE ESTIME NÉANMOINS QUE LE SUJET RESTE CLIVANT, IL A D'AILLEURS ÉTÉ LE PLUS DÉBATTU LORS DE L'ÉLABORATION DES FUTURS ÉNERGÉTIQUES 2050 DE RTE. MAIS ELLE VEUT CROIRE QUE L'EXPÉRIENCE DE L'HIVER 2023 A PERMIS DE METTRE EN ÉVIDENCE DES GISEMENTS D'ÉCONOMIES ET PRÉPARER LES CONSOMMATEUR-RICES À CHANGER LEURS HABITUDES.

On met le chauffage à 17° la nuit ...

... et on fait des grosses matinées.

SIGNÉ QUE LA SOBRIÉTÉ A UN RÉEL ATTRAIT, LORS DES PRÉSENTATIONS DE TRANSITIONS 2050, LES DEUX PREMIERS SCÉNARIOS DE L'ADEME - LES PLUS SOBRES - ÉTAIENT LES PLUS PLEBISCITÉS PAR LE PUBLIC. MISANT SUR UNE RÉDUCTION DE LA CONSOMMATION, SUR LES LIENS SOCIAUX PLUTÔT QUE L'ACCUMULATION DE BIENS MATÉRIELS, ILS SONT SELON THIBAUT FAUCON COMPATIBLES AVEC LES ASPIRATIONS NAISSANTES MESURÉES DANS LES SONDAGES D'OPINION, QUI N'ATTENDENT PLUS QU'À ÊTRE MISES EN ACTION.

Ah zut, je ne peux pas voir la dernière version du scénario de l'ADEME ...

... mon logiciel est obsolète.

BENOÎT THÉVARD A RACONTÉ QUE LE SCÉNARIO BIORÉGIONS 2050 AVAIT SUSCITÉ BEAUCOUP DE DÉBATS ET DE RÉACTIONS, CERTAINES NÉGATIVES MAIS D'AUTRES TRÈS POSITIVES. IL A APPELÉ À CONSTRUIRE UN NOUVEAU RÉCIT COLLECTIF POUR SORTIR D'UN MODÈLE BASÉ SUR LA CROISSANCE ÉCONOMIQUE ET LA COMPÉTITIVITÉ, EN S'INSPIRANT PAR EXEMPLE DE L'EXPÉRIENCE MENÉE À LOOS-EN-GOHELLE, UN TERRITOIRE DANS LE NORD QUI A SU SE REINVENTER APRÈS AVOIR SUBI L'EFFONDREMENT SUITE À LA FERMETURE DES MINES. IL FAUT SE DEMANDER COLLECTIVEMENT OÙ EST-CE QU'ON A ENVIE D'ALLER.

... et ils vécurent heureux pendant de longues années ...

... dans des biorégions démocratiques et sobres, avec un bilan carbone quasi-nul.

POUR RETROUVER LA BANC DESSINÉE DU PREMIER CAFE CLIMAT SUR LE THEME DE LA SOBRIÉTÉ ÉNERGÉTIQUE : APC-PARIS.COM/BD-SOBRIETE-ENERGETIQUE

POUR EN SAVOIR PLUS SUR LA DÉMARCHÉ DE SOBRIÉTÉ ÉNERGÉTIQUE, RETROUVEZ TOUS LES OUTILS ET CONSEILS DE L'AGENCE PARISIENNE DU CLIMAT SUR LE SITE WWW.APC-PARIS.COM !

MISE EN FORME ET DESSINS : Tommy