

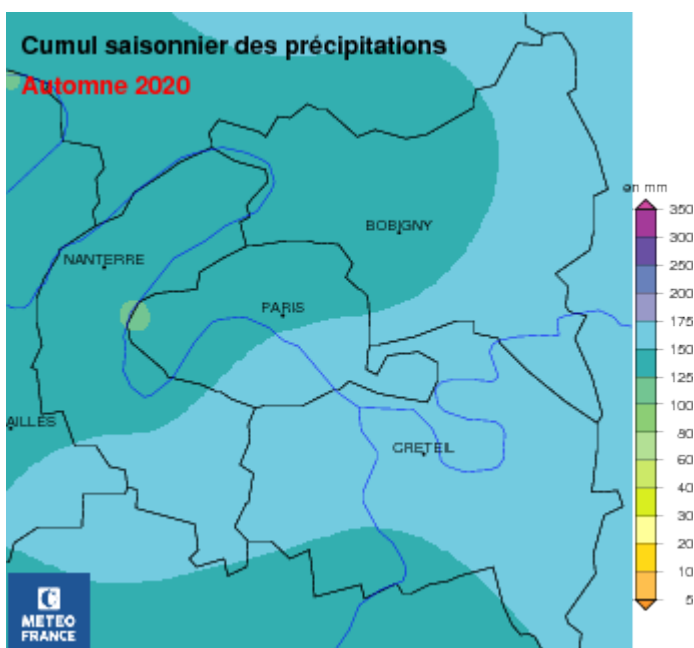
# Bulletin climatique

## Paris - Automne 2020

**Automne 2020 particulièrement doux et ensoleillé.** De juin 2019 à novembre 2020, soit dix-huit mois consécutifs, la ville de Paris enregistre des températures moyennes mensuelles supérieures aux normales 1981-2010 ; une série aussi longue est inédite depuis 1930. Cette saison est la troisième la plus ensoleillée depuis 1991.

AUTOMNE 2020	Moyennes des températures sous abri				Pluviométrie		Ensoleillement		Vent Moyen
Station	Minimale (°C)	Écart (°C)	Maximale (°C)	Écart (°C)	Cumul (mm)	Rapport (%)	Cumul (heures)	Rapport (%)	(km/h)
PARIS-MONTSOURIS	10,8	1,4	17,7	1,6	165	103	417	118	10

## Pluviométrie



### Alternance de temps sec et pluvieux

La station du parc Montsouris enregistre une pluviométrie automnale 2020 proche de la normale 1981-2010.

Elle compte 33 jours de pluies quotidiennes supérieures ou égales à 1 mm (dixième valeur automnale la plus élevée depuis 1971, soit en 50 ans).

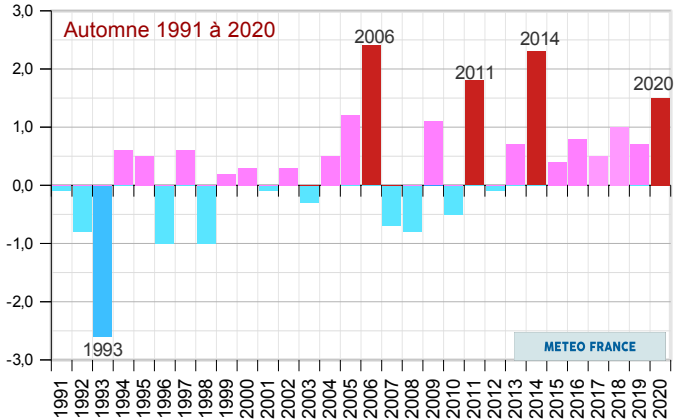
Cet automne connaît cinq jours de fortes pluies ( $\geq 10$  mm/jour) et trois périodes sèches ( $\leq 1$  mm/jour) du 1 au 18 septembre (début le 30 août), du 14 au 19 octobre et du 3 au 8 novembre.

Septembre enregistre un cumul de 53 mm et un excédent de 11 % (16<sup>e</sup> valeur septembrale la plus élevée depuis 1971), Octobre avec un cumul de 95 mm présente un excédent de 54 % (6<sup>e</sup> valeur octobrale la plus élevée depuis 1971).

Novembre accuse un fort déficit de 66 % pour un cumul de 17,2 mm (3<sup>e</sup> valeur novembrale la plus faible depuis 1971).

# Températures

PARIS-Montsouris (75) - Anomalie de température moyenne



Anomalie : écart à la normale 1981-2010

## Douceur remarquable

À la station de mesure de Paris-Montsouris,

- L'automne 2020 est très doux avec une température moyenne de 14,2 °C soit 1,5 °C au-dessus de la normale automnale 1981-2010.

Cet automne est le 8<sup>e</sup> automne consécutif avec des moyennes de températures maximales au-dessus des normales de saison depuis 2013, et le 10<sup>e</sup> automne consécutif avec des moyennes de températures minimales au-dessus des normales de saison depuis 2011.

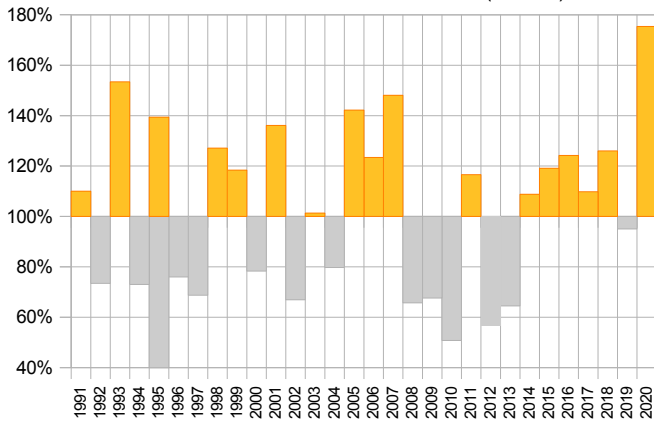
- Cette saison 2020 se classe au 4<sup>e</sup> rang des automnes les plus chauds depuis 1930 (anomalie record +2,4 °C en 2006).

À partir de 1994, les automnes sont très majoritairement au-dessus de la normale 1981-2010.

- La ville de Paris connaît un temps particulièrement doux du 13 au 22 septembre 2020,

## Évènements marquants de la saison

PARIS-MONTSOURIS (75) - Anomalie de la durée d'ensoleillement des mois de novembre 1991 à 2020 (30 ans)



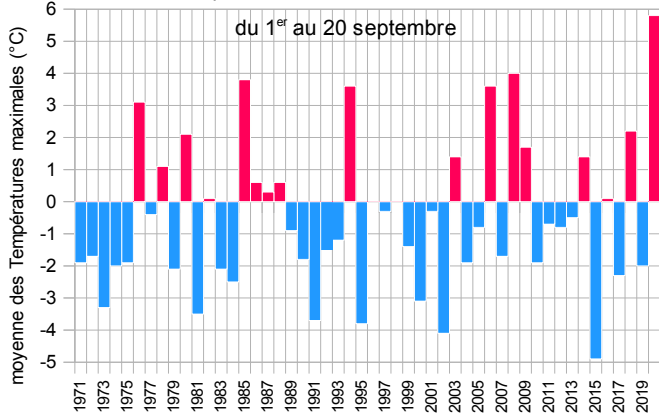
## Automne ensoleillé

L'automne 2020, avec +19 % d'ensoleillement, se classe au 3<sup>e</sup> rang des valeurs automnales depuis 1991 ; le record est détenu par l'automne 2018 avec un excédent d'ensoleillement de 40%, suivi de l'automne 1997 avec +36 %.

L'automne 2020 compte 8 jours sans soleil (3<sup>e</sup> rang le plus bas ; records bas 5 jours en 2017 et 7 jours en 2015) et 20 jours très ensoleillés (5<sup>e</sup> rang le plus haut ex-æquo avec 2016 ; records hauts 31 jours en 1997, 27 jours en 2018, 21 jours en 2003 et 2011).

Cet excédent est dû aux mois de septembre (5<sup>e</sup> rang avec +28 %) et surtout de novembre qui, grâce à un temps particulièrement peu agité et anticyclonique, détient le record des mois de novembre plus ensoleillés depuis 1991 avec +75 % (ancien excédent record 53 % en 1996).

PARIS-MONTSOURIS (75) - Anomalie des moyennes des températures maximales de 1971 à 2020



## 20 premiers jours de septembre très doux

De juin 2019 à septembre 2020, la station du parc Montsouris affiche des moyennes de températures maximales au-dessus des normales mensuelles.

Septembre 2020 affiche une anomalie de +2,4 °C pour la température minimale (3<sup>e</sup> valeur la plus haute depuis 1947; record +3°C en 1987 et 2016 et +2,8 °C en 2006) et de +4,7 °C pour la maximale (2<sup>e</sup> valeur la plus élevée, record +5,8 °C en 1947).

Mi-septembre connaît un pic de chaleur avec des températures maximales records atteignant 33,5°C le 14, 34,3°C le 15 et 31,4°C le 16 au parc Montsouris (ancien record 33,2°C le 15 septembre 1947)

NB : La vente, rediffusion ou reproduction des informations reçues, en l'état ou sous forme de produits dérivés, est strictement interdite sans l'accord explicite et écrit de Météo-France.

MÉTÉO-FRANCE – DIVISION CLIMATOLOGIE  
73 AVENUE DE PARIS  
94165 SAINT-MANDÉ  
etudes-clim.iledefrance@meteo.fr

