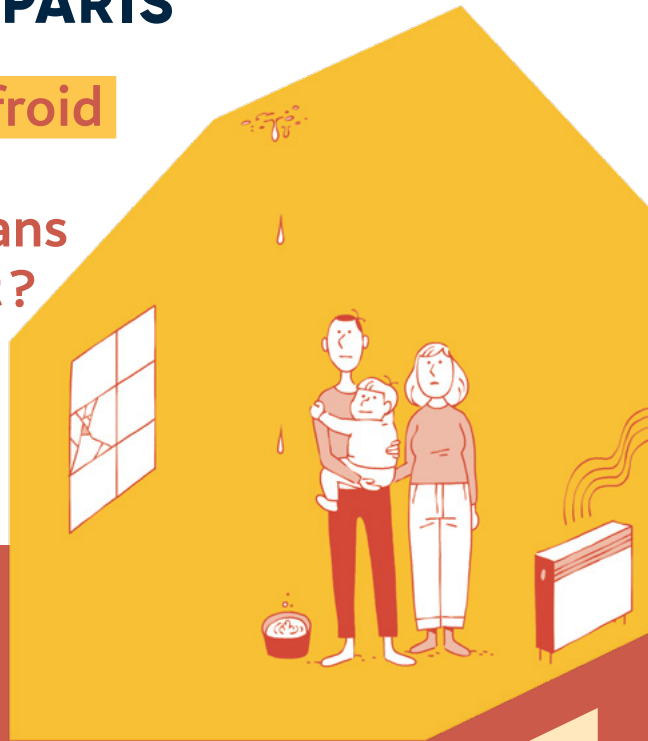


Vous avez très froid en hiver et très chaud en été dans votre logement ?

Vous utilisez un chauffage
d'appoint ? Vous avez des
problèmes d'humidité
et de moisissure ?

Bénéficiez gratuitement du Slime

Le service d'intervention
de la Ville de Paris qui
vous permet de réduire
vos factures et retrouver
du confort dans votre
logement.



Qui contacter pour solliciter une aide ?



Par téléphone au 3975 :
choisissez le menu 6 pour qu'un
conseiller ou une conseillère
remplisse le formulaire pour vous.

En ligne en scannant le QR code :
vous pouvez remplir votre propre
signalement.





Soyez mieux informé-e sans risque

Bénéficiez de conseils d'experts (juridique, habitat, technique...) pour gérer la relation avec votre propriétaire. En aucun cas votre propriétaire ne sera informé-e de votre démarche sans votre accord.

Découvrez des témoignages

de ménages ayant bénéficiés du Slime en scannant le QR Code



Ce que prévoit l'accompagnement avec le Slime



Deux visites à domicile



Des conseils adaptés à votre situation



L'installation de petits équipements (joints isolants pour fenêtre, thermomètre, ampoules...)



Un accompagnement social et une aide financière si vous en avez besoin

SLIME

Le Slime est un programme national de lutte contre la précarité énergétique, coordonné par le CLER-Réseau pour la transition énergétique. À Paris, le dispositif est piloté par la Ville de Paris et animé par l'Agence Parisienne du Climat, qui propose un accompagnement gratuit et personnalisé pour aider les foyers très modestes à maîtriser leurs consommations et les orienter sur le plan technique, juridique et financier.

