

# Le 8 Valois

Le renouvelable au service d'une salle de réception riche en histoire

8 rue Valois  
75001 PARIS

## ■ CONTEXTE DU PROJET

Hôtel d'Armagnac à partir de 1530, puis lieu de réunion de l'Académie Française au XVII<sup>e</sup> siècle, le 8 rue de Valois devint « Le Bœuf à la Mode » en 1792. Changement radical de décor puisqu'au cours du XX<sup>e</sup> siècle, il devient un garage automobile, aujourd'hui complètement réhabilité en salle de réception. Celle-ci est le résultat d'une totale réhabilitation conçue de manière à réduire les besoins en énergie, couverts grâce à une Pompe à Chaleur (PAC) sur nappe, tout en garantissant un excellent confort pour les hôtes. La démarche volontaire du maître d'ouvrage de s'inscrire dans une approche écoresponsable se prolonge

par le Système de Management Environnemental mis en place. Celui-ci permet d'agir à chaque niveau d'exploitation, sur la base d'un référentiel, de manière à réduire les impacts environnementaux globaux générés par l'activité spécifique du lieu tout en optimisant les coûts. ■



Vue sur l'entrée d'une salle, parquet massif, éclairage performant et lumière naturelle. © S.A. ECOLOGIA

## ■ IDENTITÉ

**Maître d'ouvrage : S.A. ECOLOGIA  
M. AREINX ET M. COTSOYANNIS**

Année de rénovation: 2010  
Typologie de bâti : < 1 800  
Usage : Tertiaire, hôtellerie  
Surface totale SHON : 707 m<sup>2</sup>  
Zone climatique : H1a

## ■ INTERVENANTS

**Maître d'œuvre :**  
**DDA Architecte**  
BET : BET Choulet  
BET étude de faisabilité PAC sur nappe :  
GEOTHER

“ Celle-ci est le résultat d'une totale réhabilitation conçue de manière à réduire les besoins en énergie

”

## ■ RÉALISATION DU PROJET

La solution de PAC sur nappe d'eau souterraine de type «captage-rejet» a été retenue à la suite d'une étude de préfaisabilité. Ce système intègre les paramètres et contraintes liés au bâtiment d'une part et son exploitation avec le souci de choisir une solution respectueuse de l'environnement d'autre part, en évitant le gaspillage de l'eau de nappe. L'eau captée à température quasi constante alimente une thermofrigopompe, où les calories sont délivrées au liquide caloporteur du circuit secondaire avec le système de distribution de chauffage/refroidissement.

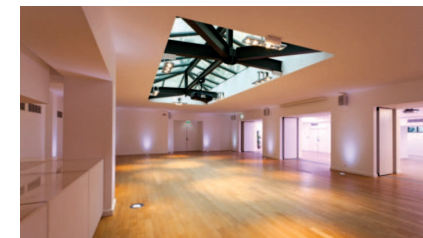
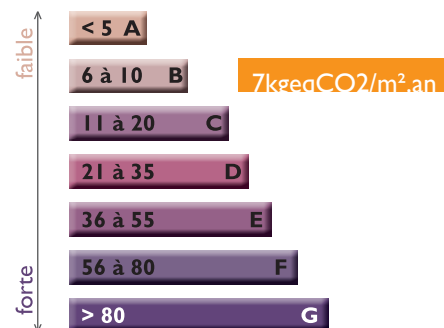
	ÉTAT DES LIEUX	BILAN
Consommation	<b>164 kWh Ep/m<sup>2</sup>.an</b>	<ul style="list-style-type: none"> <li>• Coût total de l'installation de la PAC : 150 000€ TTC</li> </ul>
Source d'énergie	Eau de nappe phréatique	
Enveloppe	Isolation et ouvrants performants	
Équipements	Pompe à Chaleur sur nappe de 100kW pour chauffage et ECS	
Comportements	Système de Management Environnemental Bilan carbone® annuel	

La compatibilité du projet vis-à-vis des filtres réglementaires et techniques tel le Plan Local d'Urbanisme (PLU), ici en zone Urbaine Générale (UG), a permis d'envisager l'installation d'une PAC sur nappe en validant toutes les exigences dont celles du Schéma Directeur d'Aménagement et de Gestion des Eaux (SDAGE) du bassin Seine. Les forages atteignent une profondeur de 42 m et le fonctionnement de la PAC sera fonction de la température extérieure et de l'occupation via

le système de régulation/programmation. Le débit de pointe sera de 18 m<sup>3</sup>/h soit 28 000m<sup>3</sup> par an. En outre, soulignons l'aménagement responsable du lieu: parquets en chêne français issus de forêts labellisées FSC, l'isolation thermique optimisée et la mise en place d'un Système de Management Environnemental. (SME) : tri des déchets, produits d'entretien éco labellisés, bilan carbone® annuel, limitation des transports de matériel, de personnes et de matières premières. ■

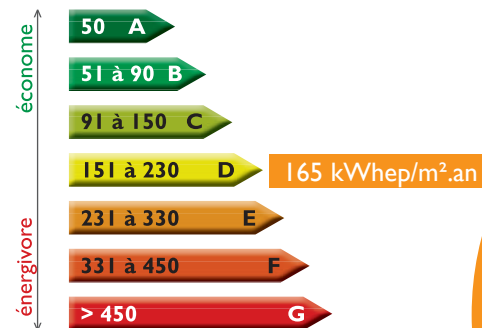
“ Les forages atteignent une profondeur de 42 m et le fonctionnement de la PAC sera fonction de la température extérieure et de l'occupation via le système de régulation/programmation ”

### ÉMISSION DE GAZ À EFFET DE SERRE



Vue sur l'une des salles du 8 Valois, faisant la part belle à la lumière naturelle © S.A. ECOLOGIA

### PERFORMANCE ÉNERGÉTIQUE



### ■ LES POINTS FORTS

- Conforme Plan Climat
- Requalification architecturale
- Énergie renouvelable
- Système de Management Environnemental
- Bilan Carbone®

MAIRIE DE PARIS  
Pôle accueil et service à l'usager (PASU)  
6 promenade Claude Levi Strauss 75013 Paris  
T + 33 (0)1 42 76 29 20  
Email : du\_pasu@paris.fr  
[www.paris.fr](http://www.paris.fr)

Pour contacter un conseiller  
Info-Énergie Climat :  
T +33 (0)1 58 51 90 20  
Pour contacter l'Agence :  
T +33 (0)1 58 51 90 21

