

# Pushed Slab

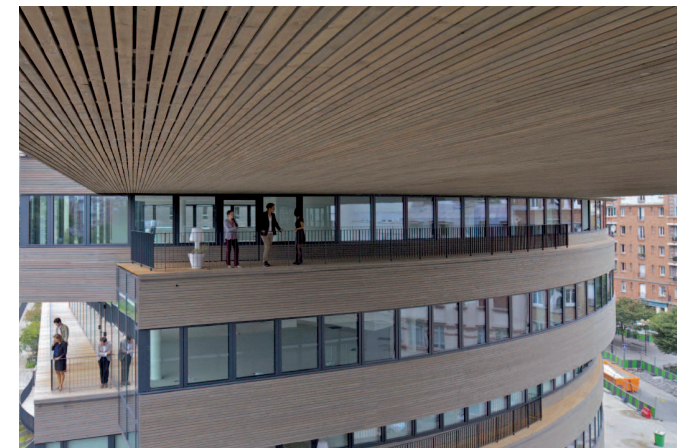
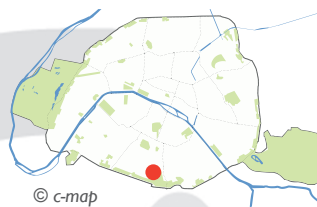
Expression architecturale ouverte  
à la performance énergétique et environnementale

rue Madeleine Brès  
75013 PARIS

## ■ CONTEXTE DU PROJET

C'est au cœur de la ZAC Gare de Rungis, 1<sup>er</sup> éco-quartier de la capitale, qu'un bâtiment singulier par ses lignes, droites ou courbes soulignées par le bardage en mélèze, ses volumes ouverts ou cloisonnés, a surgi de la parcelle située au centre de l'îlot. Ce projet, dont l'architecte néerlandais Winy Maas a remporté l'appel à projet, n'a jamais cessé d'être conduit dans la concertation avec toutes les parties prenantes. L'implication du maître d'ouvrage, ICADE PROMOTION, est à souligner et à mettre en avant car c'est cette approche qui conduit au résultat exemplaire de ce projet, et plus

généralement à tous projets. L'une des signatures de l'ouvrage, son expression architecturale pure, est un mouvement d'ouverture, comme si l'on avait exercé une pression en sa base. Elle s'inscrit autant dans une démarche bioclimatique que symbolique. Elle permet à la fois de laisser passer la lumière dans la rue Brillat-Savarin en façade nord et les immeubles situés autour en plus d'offrir des étages favorablement orientés, des expositions variées, des fonctionnalités supplémentaires. « Le PUSHED SLAB ouvre Paris sur sa périphérie, la Cité sur l'Europe. » Winy Maas.



Les lignes singulières du Pushed-Slab renforcées par la finesse du bardage en mélèze, l'ouverture du bâtiment sur la ville et son environnement proche  
© North By Northwest Architectes

## ■ IDENTITÉ

### Maître d'ouvrage :

ICADE PROMOTION  
Année de construction : 2013-14  
Typologie de bâti : >2000  
Usage : Tertiaire  
Surface Utile : 18 800  
Zone climatique : H1a

## ■ INTERVENANTS

### Architecte :

MVRDV (Winy Maas) /  
North By Northwest Architectes  
(Co-architecte)  
**Maître d'oeuvre :**  
Arcoba/Artelia  
Bureau d'études  
environnementales : Alto  
Entreprise générale : Eiffage  
Construction Val de Seine

“ L'une des signatures de l'ouvrage, son expression architecturale pure(...)s'inscrit autant dans une démarche bioclimatique que symbolique. ”

## ■ RÉALISATION DU PROJET

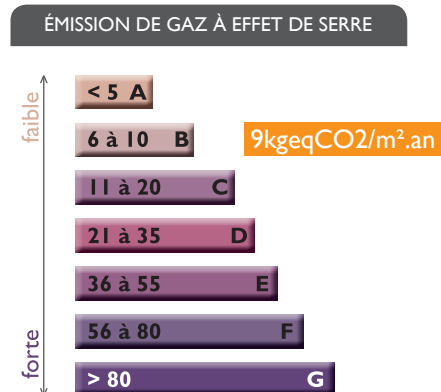
La certification Haute Qualité Environnementale (HQE) permet de certifier une qualité environnementale dépassant le seul cadre réglementaire en vigueur. C'est à partir d'un référentiel reposant sur 14 cibles réparties en 4 grands groupes : éco-construction, éco-gestion, confort et santé qu'elle s'articule. La certification HQE atteste de la conformité à un référentiel et de la mise en place d'un Système de Management Environnemental (SME). Sur cette base, le maître d'ouvrage définit des niveaux de performance et s'engage à donner les moyens aux acteurs du projet pour les atteindre. C'est une démarche volontaire dans laquelle s'inscrit ICADE PROMOTION souhaitant valoriser ses actions et offrir à ses divers interlocuteurs une assurance quant aux performances obtenues en matière de démarche HQE : ouvrages sains et confortables dont les impacts sur l'environnement, évalués sur l'ensemble du cycle de vie, sont les plus réduits possibles.

« Sur les 14 cibles HQE concernant le Pushed Slab, 6 atteignent le niveau très performant et performant, 2 le niveau de base. »

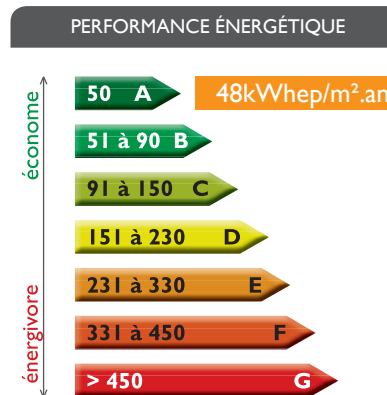
	ÉTAT DES LIEUX	BILAN
Consommation	48kWh/m <sup>2</sup> .an	• NC
Source d'énergie	CPCU Solaire Électricité	
Enveloppe	U bât : 0.7W/m <sup>2</sup> .K	
Équipements	Échangeur CPCU 140m <sup>2</sup> de capteurs solaires thermiques 400m <sup>2</sup> de capteurs solaires photovoltaïques LED CTA avec récupération de chaleur GTB Schneider	
Comportement	Suivi des consommations post livraison	

L'installation solaire thermique auto-vidangeable en toiture terrasse permet d'avoir une meilleure couverture des besoins. En effet le surdimensionnement normalement proscrit est ici permis grâce à cette possibilité de délester le circuit en cas de surchauffe et ainsi éviter d'endommager l'installation. Au final ce sera environ 50% de l'Eau Chaude Sanitaire qui sera produite à partir de l'énergie solaire, gratuite et sans impact carbone.

La certification NF HQE™ Bâtiments Tertiaires - Neuf ou Rénovation se décompose en 4 grandes étapes : Contractualisation avec le certificateur dédié au tertiaire : Certivéa, réalisation de l'audit par un tiers indépendant, officialisation de la certification puis communication de celle-ci. Sur les 14 cibles HQE concernant le Pushed Slab, 6 atteignent le niveau très performant et performant, 2 le niveau de base.



Vue sur façade sud bioclimatique « éclatée » laissant la lumière traverser le corps du bâtiment  
© North By Northwest Architectes



### ■ LES POINTS FORTS

- Label BBC RT 2005 / HQE®
- Approche bioclimatique
- Conforme au Plan Climat Ville de Paris
- Énergie renouvelable

MAIRIE DE PARIS  
Pôle accueil et service à l'usager (PASU)  
6 promenade Claude Levi Strauss 75013 Paris  
T + 33 (0)1 42 76 29 20  
Email : du\_pasu@paris.fr  
[www.paris.fr](http://www.paris.fr)

Pour contacter un conseiller  
Info-Énergie Climat :  
T +33 (0)1 58 51 90 20  
Pour contacter l'Agence :  
T +33 (0)1 58 51 90 21

