

# L'Observ'ALEC

L'observatoire annuel des ALEC - #2 - janvier 2020

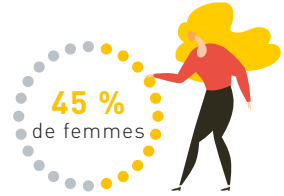
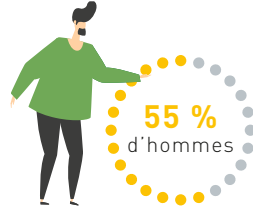
**22,3**  
millions d'habitants  
concernés

**39 ALEC**  
en France

**25,4 M€**  
de budgets  
cumulés



# L'EXPERTISE TECHNIQUE



## LES ACTIONS PHARES DES ALEC

Information  
et sensibilisation  
dont interventions  
scolaires



Espace Conseil FAIRE / EIE



Appui patrimoine public



Plateforme Territoriale de  
rénovation énergétique



Accompagnement Plan Climat



Accompagnement de copros



Lutte contre la précarité  
énergétique



Développement des EnR



## LES NOUVELLES THÉMATIQUES

10 agences guident les entreprises



6 agences agissent en faveur de la mobilité durable

4 agences interviennent sur la réduction des déchets

1 agence traite de la protection des milieux naturels



# L'IMPACT SUR LES TERRITOIRES

## Informer le plus grand nombre, une communication digitale :

**582 000**

visites  
sur les sites internet

**108 000**

lecteurs  
de newsletters

**30 000**

abonnés  
aux réseaux  
sociaux



## Être à l'écoute des usagers, des échanges de proximité :

**85 000** personnes  
sensibilisées lors de

**1 900** évènements

**60 000**

conseils délivrés  
aux particuliers  
par les services  
EIE/FAIRE

**1 300** familles, 550  
classes, 470 salariés  
coachés dans des défis de  
changement d'habitudes

## Des résultats concrets et mesurables :

### pour les particuliers

Les **25** plateformes de rénovation  
énergétiques mobilisent **950**  
professionnels du bâtiment adhérents  
et accompagnent la rénovation énergétique  
de **7 100** maisons individuelles  
et de **4 200** copropriétés.

### pour les collectivités

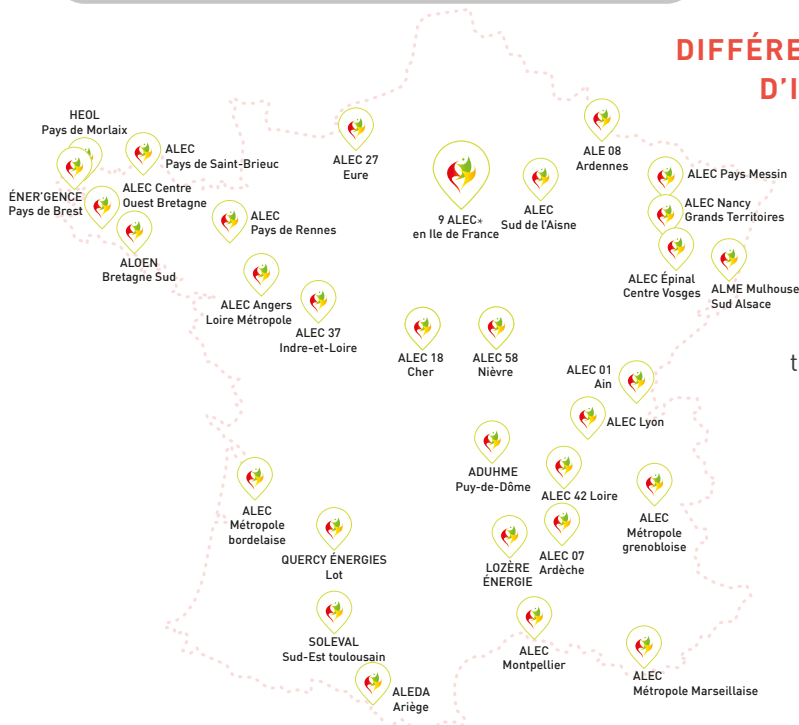
**70** PCAET accompagnés  
**1 100** communes  
accompagnées sur leur  
patrimoine

### pour les entreprises

**250** entreprises et commerces  
accompagnés sur les questions  
d'énergie



# CARTOGRAPHIE DES ALEC



## DIFFÉRENTES ÉCHELLES D'INTERVENTIONS :

**5** ALEC à l'échelle d'une métropole

**15** à l'échelle d'un département

**19** sur un territoire intermédiaire

**AU SERVICE DE 7 032** communes

sur **13** métropoles

et **45**

Communautés d'Agglomération/EPT

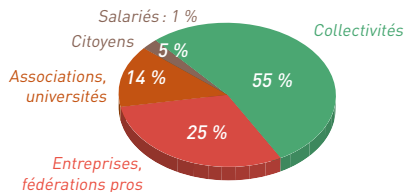
et **211**

Communautés de communes

\*Ile-de-France : APC - Agence Parisienne du Climat, ALEC St-Quentin-en-Yvelines, ALECOE - Ouest Essonne, GPSOE - Grand Paris Seine Ouest Énergie, MVE - ALEC de l'Est Parisien, ALEC Sud Parisienne, ALEC Plaine Commune, ALE Paris Terres d'envol, Seine et Marne Environnement.

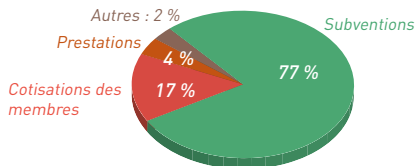
**100 %** des président.e.s élu.e.s d'une collectivité territoriale

Constitution moyenne des Conseils d'Administrations :



**25,4** millions d'euros de budget cumulé

Répartition des ressources :



Données 2018



Contact : Frank SENTIER

22, rue Joubert ; 75 009 Paris

Tél. : +33 (0) 1 40 41 16 91 ; 06 95 72 67 02

[www.federation-flame.org](http://www.federation-flame.org)

