



AVRIL 2013 - N°8

À LA UNE



LA MINISTRE DE L'ÉCOLOGIE VISITE L'AGENCE PARISIENNE DU CLIMAT

L'Agence Parisienne du Climat (APC) a reçu le samedi 30 mars de 14h30 à 15h30, Delphine Batho, Ministre de l'Écologie, du Développement Durable et de l'Énergie. Ce déplacement s'inscrivait dans le cadre des premières Journées de l'Énergie qui ouvrait la semaine du Développement Durable.

[En savoir plus](#) ►

ACTUALITÉS



LE COACH COPRO®, UNE PLATEFORME SUR LA RENOVATION ÉNERGETIQUE TRÈS ATTENDUE !

Cela fait près de deux ans que l'Agence Parisienne du Climat (APC) travaille avec ses partenaires sur une plate-forme internet gratuite destinée à accompagner les copropriétaires dans leur projet de rénovation énergétique : le Coach Copro®. A quelques mois du lancement, l'APC vous dévoile le logo et les premières fonctionnalités du Coach Copro®.

[En savoir plus](#) ►



DES SUBVENTIONS POUR VOUS AIDER À FINANCER L'AMÉLIORATION GLOBALE DE VOTRE COPROPRIÉTÉ : DE L'AUDIT ÉNERGÉTIQUE RENDU OBLIGATOIRE, AUX TRAVAUX.

Avec le printemps, c'est aussi la saison des assemblées générales de copropriété ! Ne ratez pas le coche, c'est maintenant qu'il faut agir et saisir ces opportunités pour préparer l'avenir !

[En savoir plus](#) ►



UN HIVER 2012/2013 UN PEU PLUS FRAIS QUE LA NORMALE ET BIEN ARROSÉ

Le printemps arrive, l'occasion de regarder la saison qui s'achève. Cet hiver fait-il partie des hivers les plus froids des trente dernières années ? Les épisodes neigeux ont-ils été conséquents ? Dans le cadre de son partenariat avec Météo-France, l'Agence Parisienne du Climat met désormais à disposition des Parisiens un bulletin climatique saisonnier.

[En savoir plus](#) ►



RETOUR SUR L'ASSEMBLÉE GÉNÉRALE ANNUELLE DE L'APC

Le 26 mars dernier, l'APC a réuni ses adhérents pour fixer les axes de travail des années à venir. L'association enrichit sa démarche partenariale sur les questions de l'énergie et du climat. **L'APC fédère maintenant 81 partenaires publics et privés** qui contribuent à la réflexion et l'action sur la transition énergétique.

De nouveaux adhérents ont rejoint l'Agence cette année : des associations (ATEE, l'USGC – Union des Syndicats de Grandes Copropriétés, ...) et des entreprises (Alteara, Eiffage Construction), etc. Par ailleurs, l'APC adhère à différents **réseaux professionnels** pour enrichir et partager son expertise, et vient de rejoindre l'Association Construction21 qui convoquait son AG fondatrice le 17 avril dernier.

Lors de l'Assemblée générale annuelle, le programme 2013 de l'APC a été présenté. Ce programme s'inscrit dans les objectifs du Plan Climat Energie de Paris, dans le cadre du débat national et régional sur la transition énergétique.

[En savoir plus](#) ►



THÈME CENTRAL DE LA SEMAINE CETTE ANNÉE, L'ÉNERGIE ÉTAIT AU CŒUR DES DÉBATS

Organisée sur l'ensemble du territoire national, la semaine du développement durable était l'occasion de mobiliser les français sur une thématique forte, chère à l'APC. Présente au côté de ses nombreux partenaires, mairies d'arrondissement, services sociaux de la ville, associations ou encore grandes entreprises, l'APC a apporté son expertise technique avec beaucoup d'énergie !

[En savoir plus](#) ►



ATELIERS COLLECTIFS : L'APC ACCOMPAGNE LES PARISIENS VERS LA MAÎTRISE DE LEURS CONSOMMATIONS ÉNERGÉTIQUES

Apprendre à adapter sa consommation afin de réduire ses factures énergétiques et éviter le gaspillage sans perdre en confort, c'est ce que propose l'APC aux Parisiens en situation de « **précarité énergétique** » ► autrement dit qui rencontrent des difficultés majeurs à payer leur facture de chauffage. Ateliers collectifs, panel d'outils de sensibilisation, offre de formations, l'APC multiplie son accompagnement auprès des publics en situation de précarité énergétique.

[En savoir plus](#) ►

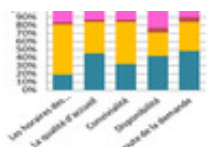


OBJECTIF DU DÉFI : RÉDUIRE DE 8% LES CONSOMMATIONS ÉNERGÉTIQUES

La **Mairie du 3^e** ►, l'**Agence Parisienne du Climat** et l'**association Prioriterre** ► vous invitent à venir découvrir les **résultats des équipes parisiennes du défi Familles à Energie Positive**. Ont-ils atteint l'objectif de 8% de réduction sur leurs consommations ? L'ont-ils dépassé ? Ont-ils obtenu de meilleurs résultats que les participants de l'édition 2012 ?

Résultat et rencontre des Familles à Energie Positive le samedi 25 mai à 11h à la Mairie du 3^e 2 rue Eugène Spuller 75003 Paris (métro République, Temple, Arts et Métiers)

[En savoir plus](#) ►



L'AGENCE PARISIENNE DU CLIMAT À LA « CÔTE » AUPRÈS DES PARISIENS

L'APC est quotidiennement contactée par les Parisiens qui souhaitent **être informés et conseillés dans leur projet énergétique**. Pour proposer un service de qualité, adapté aux attentes, l'APC a mis en place une **enquête de satisfaction annuelle**.

Pour mesurer la satisfaction des Parisiens envers l'Agence, l'APC a mis en place une enquête de satisfaction annuelle portant sur **quatre thématiques** :

- La qualité de l'accueil (en rendez-vous ou par téléphone),
- Le contenu du conseil,
- Le délai d'obtention de réponses,
- Le taux de recommandation de l'APC.

[En savoir plus ►](#)



RETOUR SUR LA VISITE DU 1ER BÂTIMENT À ÉNERGIE POSITIVE DE LA RIVP

Lors des premières journées de l'énergie des **29, 30 et 31 mars dernier**, en ouverture de la **semaine du développement durable 2013**, l'APC a organisé la visite **d'un immeuble d'habitation à énergie positive**, le 20 mars dernier. Ce bâtiment, composé de **17 logements sociaux est situé au 7 rue Guénot dans le 11^{ème} arrondissement**. **20 participants**, au profil varié, ont pu pour **visiter** un appartement dans ce nouvel immeuble exemplaire, **et découvrir les principes d'architecture bioclimatiques, l'isolation répartie, le puits de lumière central et la chaufferie avec son ballon de stockage d'eau chaude sanitaire solaire.**

[En savoir plus ►](#)



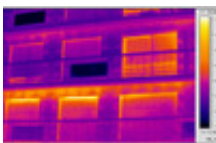
CONTRIBUTION DE L'APC SUR LA "TRANSITION ÉNERGÉTIQUE MÉTROPOLITAINE"

L'Agence Parisienne du Climat fait partie du groupe de travail « **Transition énergétique** » du **Comité des partenaires de Paris Métropole**. Elle participe ainsi à l'élaboration **d'un document de propositions concrètes à destination des élus de Paris Métropole et dans ce cadre est fortement contributrice sur le volet copropriétés.**

Paris Métropole associe à ses travaux un **Comité des partenaires économiques et sociaux** institué en juillet 2010 ; représentants de syndicats mixtes, d'organismes et d'établissements publics, d'entreprises ou d'associations, et personnalités qualifiées ont ainsi vocation à **s'impliquer dans les travaux de Paris Métropole.**

Des premiers résultats de ce groupe de travail seront présentés **aux élus au printemps 2013.**

[En savoir plus ►](#)



BALADES THERMOGRAPHIQUES : UN BILAN TRÈS POSITIF

L'Agence Parisienne du Climat a organisé le **7 et 22 février 2013, deux balades thermographiques gratuites** au cœur de Paris. L'objectif de ces balades ? **Sensibiliser les participants aux enjeux de la rénovation énergétique dans la Capitale.**

Cette initiative de terrain, conduite en partenariat avec **deux bureaux d'études thermiques (BET) Vertuo Habitat et Alterea**, a permis à **25 personnes**, de mieux cerner les **zones de déperditions thermiques d'immeubles de typologies différentes**, grâce à une **caméra thermographique qui saisit facilement les fuites de chaleur (en rouge-orangé)**. Ces fuites sont souvent responsables d'une facture énergétique élevée et d'un sentiment d'inconfort pour les habitants des logements.

[En savoir plus ►](#)



DES MOIS DE MARS ET D'AVRIL RICHES EN ÉVÉNEMENTS

Que ce soit par le biais **d'ateliers techniques** (écogestes ou modalités de financement des travaux), de **formations** (lutte contre la précarité énergétique), **de salons ou d'intervention lors de conférences** les conseillers de l'APC ont été très présents sur le territoire tout au long du **mois de mars et du mois d'avril.**

[En savoir plus ►](#)



LA RÉSIDENCE LOSSERAND, DE L'AUDIT ÉNERGÉTIQUE À LA PHASE TRAVAUX

L'Agence Parisienne du Climat s'est entretenue avec **Gaëtan Brisepierre, leader énergétique de la résidence Losserand**, dans le 14^{ème} arrondissement de Paris.

[En savoir plus](#) ►

LA BONNE PRATIQUE



UNE COPROPRIÉTÉ DÉCIDÉE À MAÎTRISER SES CHARGES ÉNERGÉTIQUES

Réduire les consommations d'énergie et les factures énergétiques, tout en limitant les émissions de gaz à effet de serre, c'est l'ambition de la Résidence Losserand, copropriété de 38 logements, située dans le 14^{ème} arrondissement. (Lire article leader énergétique).

Pour cela, avec le concours de l'Agence Parisienne du Climat, le conseil syndical a décidé d'évaluer la **situation énergétique de l'immeuble via un audit énergétique** à partir duquel les préconisations de travaux seront mises en œuvre. Une fois acceptées, ces **préconisations pourront être réalisées à travers un plan pluriannuel de travaux**.

Retrouvez les détails de cette opération aux performances du Plan Climat sur notre [carte des bonnes pratiques](#) ►

EN IMAGES



Vidéo intégrale du premier Café Climat sur la thématique du changement climatique à Paris, lancé dans le cadre de la Fête de l'énergie. Octobre 2012.

[Visionnez](#) ►

[Premier Café Climat "Paris + 2 ° C d'ici à 2 100 : Comment Paris et les parisiens s'adaptent aux conséquences du changement climatique ?"](#) ►

NOUS SOUTENIR



Vous partagez les valeurs de l'APC ? Vous souhaitez soutenir les activités de l'agence ? Depuis 2013, c'est possible pour les particuliers qui ont dorénavant la possibilité de faire un don à l'APC.

[En savoir plus](#) ►

RENDEZ-VOUS

Ce mois ci, nous vous conseillons :



L'UNIVERSITÉ DE LA TERRE, 27 AVRIL 2013

L'Université de la Terre, à l'UNESCO, est un carrefour de réflexion et de débats, qui propose deux journées de



LA MOBILITÉ DURABLE AU FORUM EUROPE LE 16 MAI 2013

Le 16 mai prochain, la CCI de région Paris Ile-de-

découverte et d'échange ouverte à tous, sur les grands thèmes de société et d'environnement.

[En savoir plus ►](#)

France, la CCI Essonne, la CCI Seine-et-Marne, OSEO Innovation Ile-de-France et la CCI de région Centre, organisent la 3ème édition du Forum Europe dédiée à la mobilité durable, à l'ESCP Europe, à Paris. Table-ronde, ateliers pratiques, entretiens individuels, venez découvrir les défis et opportunités pour les marchés des transports, des TIC, de l'environnement, des services et du Design.

[En savoir plus ►](#)



CLÔTURE DU DÉFI FAMILLES À ENERGIE POSITIVE 2013, LE 25 MAI



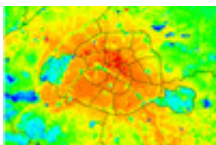
LES ATELIERS DE LA TERRE GLOBAL CONFERENCE, LE 3-5 JUIN 2013

La **Mairie du 3^e**, l'**Agence Parisienne du Climat** et l'**association Prioriterre** vous invitent à venir découvrir les **résultats des équipes parisiennes du défi Familles à Energie Positive**. Ont-ils atteint l'objectif de 8% de **réduction** sur leurs consommations ? L'ont-ils dépassé ? Ont-ils obtenu de meilleurs résultats que les participants de l'édition 2012 ?

[En savoir plus ►](#)

Conférences sur le thème "Réussir la transition". A l'UNESCO, Paris 7ème. Ouverture au public le 5 juin à partir de 17h30. Animations, rencontres.

[En savoir plus ►](#)



PROCHAIN CAFÉ CLIMAT, LE 5 JUIN 2013



LA JOURNÉE AEF DÉVELOPPEMENT DURABLE ET URBANISME LE 13 JUIN 2013

Le prochain rendez-vous bimestriel du Café Climat est le 5 juin dans le 15ème arrondissement. La thématique traitée est les îlots de chaleur urbains. Sur inscriptions (à venir)

En savoir plus : www.apc-paris.com ►

Le Groupe AEF, les rédactions AEF Développement durable et AEF Habitat & Urbanisme organisent le jeudi 13 juin 2013 à une matinée autour de la question « Comment financer et optimiser l'efficacité énergétique ? ».

[En savoir plus ►](#)



LE GROUPE MONITEUR SE MOBILISE SUR LA RÉNOVATION ÉNERGÉTIQUE DES COPROPRIÉTÉS - 16 MAI 2013

"Rénovation énergétique des copropriétés : c'est

maintenant ! ".Pour faire le point sur cet énorme chantier de la rénovation énergétique des copropriétés, le Groupe Moniteur organise en partenariat avec la revue Opérations Immobilières une journée d'information sur ce thème le 16 mai 2013 à Paris - La Défense.

[En savoir plus](#) ►



Proposer à un(e) ami(e) de s'inscrire à la newsletter ►

[Contacts](#) - [Permanences](#) - [Accéder au Site de l'APC](#)