

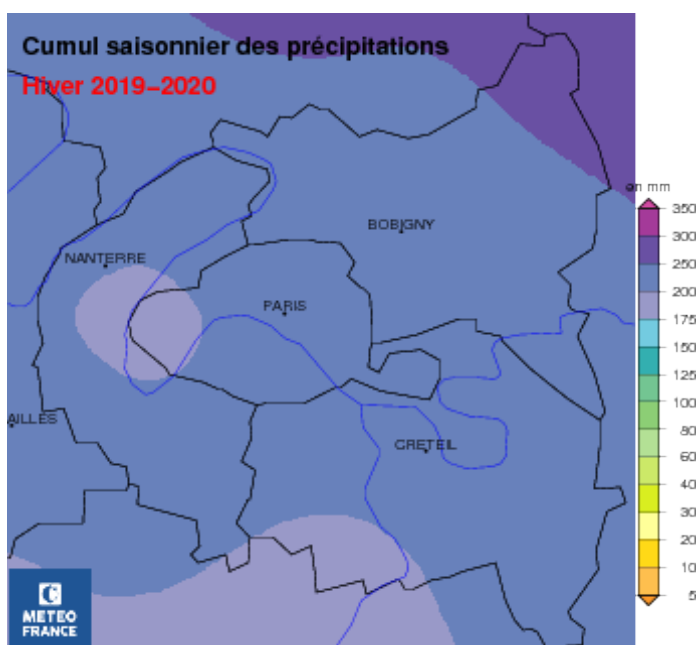
Bulletin climatique

Paris - Hiver 2020

Hiver 2020 : le plus chaud jamais enregistré sur Paris. Cette douceur remarquable, accentuée en février, est véhiculée par un flux océanique de sud-ouest, apportant une succession de perturbations accompagnées de vents soutenus parfois tempétueux.

| HIVER 2020 | Moyennes des températures sous abri | | | | Pluviométrie | | Ensoleillement | | Vent Moyen | |
|------------------|-------------------------------------|---------------|------------|---------------|--------------|------------|----------------|----------------|-------------|--------|
| | Station | Minimale (°C) | Écart (°C) | Maximale (°C) | Écart (°C) | Cumul (mm) | Rapport (%) | Cumul (heures) | Rapport (%) | (km/h) |
| PARIS-MONTSOURIS | | 5,4 | 2,5 | 10,5 | 2,8 | 206 | 137 | 251 | 130 | 14 |

Pluviométrie



Succession de perturbations

Paris-Montsouris connaît des mois de décembre et surtout de février pluvieux (excédents respectifs 50 % et 111 %) et un mois de janvier sec (déficit 44 %). Décembre 2019 est le 17^e mois de décembre le plus pluvieux depuis 1901 (excédent record 153 % en 1999). Février 2020 est le 6^e mois de février le plus pluvieux depuis 1901 (excédent record 184 % en 1970).

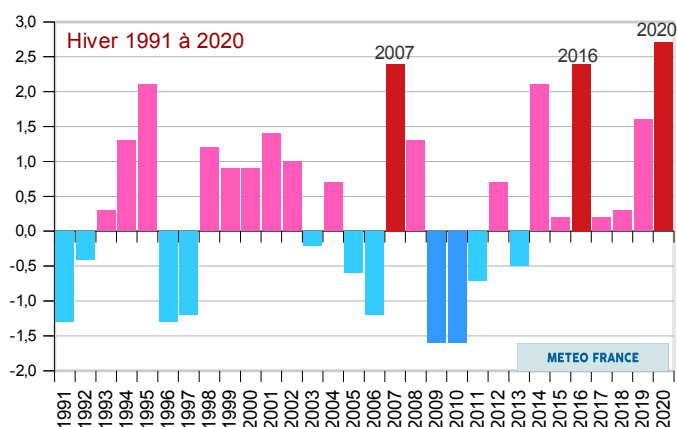
Paris-Montsouris enregistre une pluviométrie de 205,9 mm soit un excédent de 37 %. Elle se classe au 18^e rang des hivers les plus pluvieux depuis 1901 (excédent record 89 % en 1936).

La station de Paris-Montsouris compte 40 jours de pluie ayant un cumul de plus de 1 mm ; c'est la 17^e valeur hivernale la plus élevée depuis 1901 (record 51 jours en 1966) et la 7^e valeur depuis 30 ans (record 48 jours en 1995).

Sur les cinquante dernières années (1971-2020), treize hivers présentent des excédents d'eau de plus de 20 % (record haut +69 % en 2018) et onze hivers accusent des déficits de plus de 20 % (record bas -66 % en 1976).

Températures

PARIS-Montsouris (75) - Anomalie de température moyenne

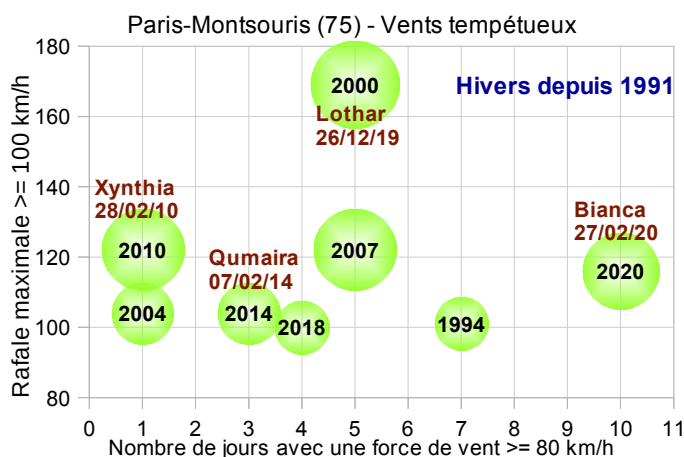


Douceur remarquable

À la station de mesure de Paris-Montsouris,

- l'hiver 2020 est très doux avec une température moyenne de 7,9 °C soit 2,6 °C au-dessus de la normale hivernale 1981-2010. Cette saison est la plus chaude depuis 1947 (ancien record 7,7°C en 1975, 2007, 2016 soit un écart à la normale de +2,4 °C). À partir de 1988, les hivers sont très majoritairement doux ; cinq hivers atteignent des écarts à la normale de plus de +2 °C contre 1 entre 1947 et 1987 ;
- Les températures moyennes minimales (+2,4°C) et maximales (+2,8°C), au parc Montsouris, sont les valeurs hivernales les plus chaudes depuis 1901.
- malgré quelques gelées ponctuelles, 8 jours soit 13 jours de moins que la normale, Paris-Montsouris n'a pas connu de pic de froid durant cet hiver.

Les évènements marquants de la saison



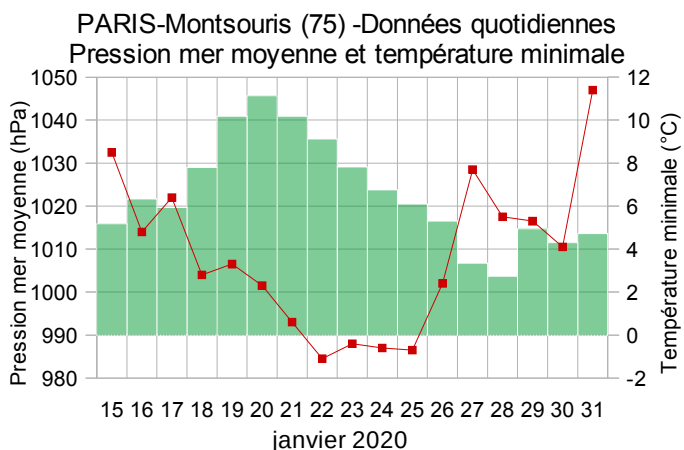
Tempêtes

Coups de vent à répétition et des records battus depuis 1991

Paris-Montsouris compte 10 jours de rafales d'au moins 80 km/h en hiver, ce qui est le record hivernal depuis 1991 (ancien record 7 jours en 1994) et 7 jours en février (ancien record 4 jours en 2002).

Le 13 décembre 2019, le temps est très perturbé sur la France. Paris-Montsouris enregistre une rafale de 85 km/h. Le 14 janvier 2020, Paris-Montsouris enregistre 13 heures consécutives de rafales maximales horaires entre 65 et 84 km/h. Cette durée de vent fort est assez marquante.

En février 2020, deux tempêtes touchent Paris : Ciara le 10 et Bianca le 27 avec des rafales respectives de 104 et 116 km/h enregistrées au parc Montsouris.



Hautes pressions

Lundi 20 janvier 2020, sous l'influence d'un puissant anticyclone centré sur le sud de la Grande-Bretagne, les pressions réduites au niveau de la mer dépassent 1046 hPa de la Bretagne à la frontière belge.

Paris-Montsouris enregistre une pression de 1047,4 hPa à 11 heures locales. Depuis l'ouverture de la station du parc Montsouris en 1873, il faut remonter plus d'un siècle en arrière pour trouver des valeurs supérieures : du 16 au 18 janvier 1882 (maximum 1049,1 hPa le 17) et du 27 au 29 janvier 1905 (maximum 1048,9 hPa le 29).

La pression de l'air guide le temps qu'il fait. Ainsi les hautes pressions apportent un temps sec, ensoleillé et des gelées matinales du 22 au 25.

NB : La vente, rediffusion ou reproduction des informations reçues, en l'état ou sous forme de produits dérivés, est strictement interdite sans l'accord explicite et écrit de Météo-France.