



JANVIER 2014 - N°11

## EDITORIAL



En ce début d'année, permettez-moi, avec toute l'équipe de l'APC, de vous adresser mes meilleurs vœux de santé, de bonheur et de réussites personnelles et professionnelles. La carte de vœux de l'APC est à son image, joyeuse et pétillante pour nous engager résolument dans une nouvelle année **pleine de promesses et de nouveaux défis**. Avec le soutien de plus de **85 partenaires** et au début de sa **quatrième année**, l'APC consolide son action ; en route vers la **création d'une plateforme locale de la rénovation énergétique en copropriétés** et pour une **alliance métropolitaine des acteurs de l'énergie et du climat**. +

Cette newsletter inaugure également l'année sur une nouvelle ambition. Le constat a été posé : la transition énergétique à la hauteur des objectifs fixés ne se résoudra pas avec les solutions du passé. **L'innovation est une des conditions de la réussite de nos objectifs**, elle prend déjà des formes variées : structures, processus, technologies, usages et transformation des modes de vivre ensemble. Des solutions sont déjà là et des entreprises ont mis l'innovation au cœur de leurs stratégies. Depuis deux ans, avec le **Paris Région Lab**, nous avons lancé un appel à projet sur l'efficacité énergétique dans le bâtiment et 40 initiatives ont été retenues. Présidente du Jury de la catégorie « eco-innovation » des Grands Prix de l'innovation de la Ville de Paris, j'ai pu aussi mesurer la **dynamique des start-ups parisiennes**. Enfin dans cet esprit toujours, nous travaillons en partenariat avec **Paris Développement** à un **argumentaire international sur l'attractivité du territoire** en matière de **clean tech** et de **politiques énergétiques**.

Vous trouverez dans ce numéro quelques exemples et témoignages. Il y en a beaucoup d'autres. Ils offrent de l'espoir et des réponses déjà concrètes et réalistes. Nous aurons à en reparler ensemble en 2014.

L'AGENCE PARISIENNE DU CLIMAT  
VOUS SOUHAITE UNE TRÈS BELLE ANNÉE



## ACTUALITÉS



### 1<sup>ER</sup> PRIX EUROPÉEN DES SOLUTIONS DE LA CONSTRUCTION DURABLE +

Cette année, les « Awards » de Construction21 porteront sur les bâtiments exemplaires, mais aussi sur les solutions innovantes qui y sont mises en œuvre.

En savoir plus ►



### LUMO : LE FINANCEMENT PARTICIPATIF AU SERVICE DE LA TRANSITION ÉNERGÉTIQUE

Une innovation financière pour avoir une réelle pédagogie de la transition énergétique, et qui contribue à la mobilisation des citoyens.

[En savoir plus ▶](#)



### PARIS, TERRITOIRE D'INNOVATIONS

Créé à l'initiative de la Ville de Paris et de la Région Île-de-France, [Paris Région Lab](#) (PRIL) a pour vocation d'organiser l'expérimentation de solutions innovantes sur le territoire francilien.

[En savoir plus ▶](#)



### SE CHAUFFER AVEC UN RADIATEUR NUMÉRIQUE : UNE TECHNOLOGIE INNOVANTE

Comment récupérer la chaleur des installations informatiques.

[En savoir plus ▶](#)



### CONTRIBUTIONS DU LABORATOIRE PHOSPHORE D'EIFPAGE À LA VILLE DURABLE

Associant une diversité de points de vue d'experts et de compétences professionnelles sur la ville et la construction, l'enjeu du laboratoire Phosphore est d'imaginer la ville durable en fonction de ses usages, ...

[En savoir plus ▶](#)



### UNE HORLOGE ÉNERGÉTIQUE

Un outil de pilotage à distance et d'information pour réduire les consommations d'énergie.

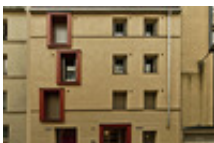
[En savoir plus ▶](#)



### MISE EN PLACE D'UN SYSTÈME DE MANAGEMENT DE L'ÉNERGIE

La mise en place d'un système de management de l'énergie (SMé) est une démarche globale qui va permettre de mesurer, piloter, contrôler durablement l'empreinte énergétique de votre entreprise. Exemple avec le siège social de Schneider Electric.

[En savoir plus ▶](#)

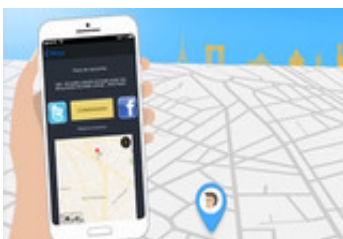


### LA CHAUDIÈRE PULSATOIRE : UN EXCELLENT RENDEMENT ÉNERGÉTIQUE

Une technologie expérimentée par Paris Habitat.

[En savoir plus ▶](#)

## EN IMAGES



Focus, en vidéo, sur les projets des lauréats de la catégorie Eco-Innovations. ▶

Les Grands Prix de l'Innovation de la Ville de Paris 2013 ont été remis le 2 décembre dernier. 5 lauréats ont été primés dans chacune des catégories suivantes : Services aux particuliers, Eco-innovations, Contenus numériques, Technologie numérique, Santé/Biotech, Mention spéciale Design, Services aux entreprises, Mention spéciale Innovation sociale. +

## LA BONNE PRATIQUE



### ISOLANT INNOVANT : LE BÉTON DE CHANVRE

Mis en œuvre pour la première fois sur plusieurs étages en France en 2012, le béton de chanvre, dont les qualités thermiques et acoustiques ne sont plus à démontrer, offre une approche intégrée prenant en compte la longévité du bâtiment, le confort des occupants et le respect de l'environnement. Une pratique compatible avec les normes actuelles, avec les avantages d'un matériau à moindre impact environnemental.

[Consultez la carte de bonnes pratiques ►](#)

## RENDEZ-VOUS

Ce mois ci, nous vous conseillons :



### COLLOQUE SOLAIRE THERMIQUE EN ILE-DE-FRANCE LE 27 JANVIER

L'ATEE vous propose de faire un point sur les actualités du marché et vous présentera des retours d'expérience concrets ainsi que les moyens de formation. Vous recueillerez aussi le point de vue d'un investisseur qui exploite des installations thermiques et serez conviés à visiter une réalisation à Paris.

[En savoir plus ►](#)



### LES 15<sup>ÈMES</sup> ASSISES DE L'ÉNERGIE LES 28,29 ET 30 JANVIER

Thème : « La transition énergétique : une opportunité de développement pour les collectivités territoriales ».

[En savoir plus ►](#)



### RDV DU CLER LE 4 FÉVRIER DE 17H À 18H30

Rendez-vous mensuel organisé tous les premiers mardis du mois par le CLER, autour de la thématique de la transition énergétique. Cette édition portera sur la COP 2015 à Paris : *Quel rôle et quelles opportunités pour les acteurs locaux territoriaux*". Format atelier dématérialisé (en visioconférence et avec tchat).

[En savoir plus ►](#)



### CONFÉRENCE LA RÉNOVATION ÉNERGÉTIQUE DES BÂTIMENTS D'HABITATION PRIVÉS, LE 4 FÉVRIER 18H À 21H

Quelles sont les solutions techniques applicables à la rénovation de masse? Quelle organisation pour une rénovation efficace ? Comment passer à la vitesse supérieure ? Conférence-débat organisé à la Fédération Française du Bâtiment ?

Pour toute information, ou inscription : [inscription.conferencechd@gmail.com](mailto:inscription.conferencechd@gmail.com) ►



### CAFÉ CLIMAT : AMÉLIORATION DE L'HABITAT POUR TOUS LE 4 FÉVRIER

Le prochain Café Climat présentera d'une part comment les travaux de maîtrise de l'énergie



### CONFÉRENCE : DÉCHETS OU RESSOURCES ? LE 13 ET 14 FÉVRIER

Le colloque "déchets ou ressources" abordera le sujet de la valorisation de différents types déchets et leur contribution à l'économie verte, sous différents angles.

[En savoir plus ►](#)

permettent d'agir à la fois sur les kWh, la santé, le confort et les euros ; et d'autre part de s'assurer que ces travaux peuvent être envisagés même en situation de précarité.

[En savoir plus ►](#)



**FORMATION  
"ACCLIMATER LES  
COPROPRIÉTÉS,  
REQUALIFICATION  
ARCHITECTURALE  
ET EFFICACITÉ  
ÉNERGÉTIQUE EN  
COPROPRIÉTÉ" LE  
18 ET 19 MARS**

Formation-action conduite par l'Agence Parisienne du Climat et le Syndicat des Architectes de Paris (UNSA75) avec le concours du GEPA.

(A destination des professionnels)

[En savoir plus ►](#)



[Proposer à un\(e\) ami\(e\) de s'inscrire à la newsletter ►](#)